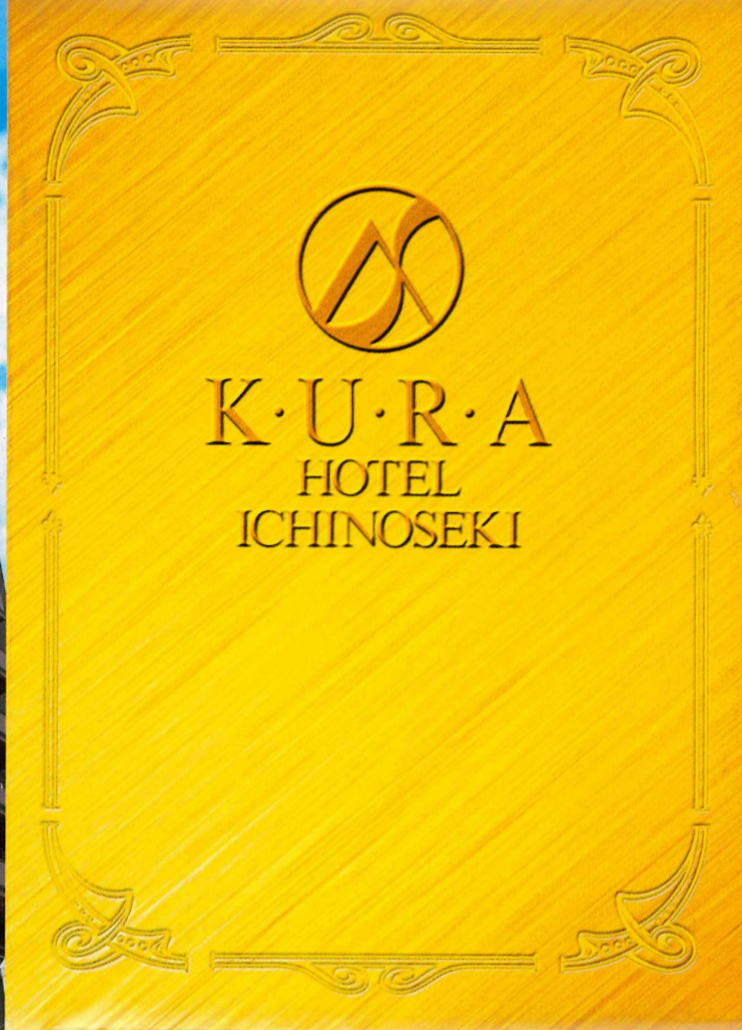


お客様のとおきのステーション ようこそ蔵ホテルへ。

ビジネス、観光、プライベートを
もっとアクティブに、よりエネルギッシュに。
蔵ホテル一関はくつろぎと安らぎの空間を
お約束いたします。



「Smile Again Project」については、
当ホテルのHPよりお問い合わせください。



G·U·E·S·T R·O·O·M ゲストルーム



デラックスツインルーム DX Twin room

くつろぎのひとときを

何よりもくつろぎを大切に考え、セミダブルサイズとロングソファをご用意いたしました。ゲストルームは暖かみのある色調で統一。さらに畳敷きの和室もご用意しております。



ツインルーム Twin room

■シングル84室、ダブル14室、ツイン13室、デラックスツイン2室、和室2室
客室設備・備品
設備 テレビ・衛星放送(BSI-2)・有線ビデオ・電話機モジュラージャック・冷蔵庫(空)・ウォシュレット・完全無線LAN
備品 ストンプレッサー・湯沸しポット・お茶セット・ドライヤー・カミソリ・ハミガキ・ボディソープ・リンスインプンパー・フェイスタオル・バスタオル・浴衣
貸出 アイロン・電気スタンド・ベビーベッド・LANケーブル・加温器



シングルルーム Single room



ダブルルーム Double room



和室 Japanese room

10F 客室
デラックスツインルーム/ダブルルーム

9F 客室
デラックスツインルーム/シングルルーム/ツインルーム

3-8F 客室
和室/シングルルーム/ツインルーム

2F 宴会場「栗駒の間」

1F ホテル施設
フロント/ロビー・お食事処「蔵大黒」/大浴場「くら乃湯」/コインランドリー/パソコンスペース

R·E·S·T·A·U·R·A·N·T レストラン

お食事処「蔵大黒」 1F

お食事処「蔵大黒」では、地元で採れた食材にこだわったお食事をご提供しています。四季の移ろいもお愉しくください。



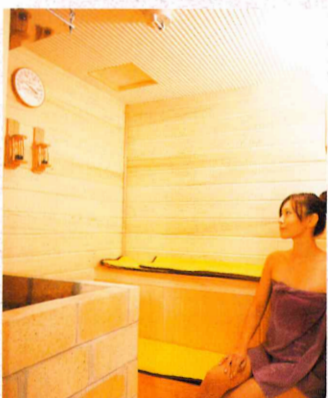
■営業時間
昼/11:30~15:00
(ラストオーダー 14:30)
夜/18:00~22:00
(ラストオーダー 21:30)

蔵BAR EBISU
近HOPEN

H·E·A·L·I·N·G 癒しの空間



大浴場 Large bathhouse



サウナ Sauna



女性用三面鏡 Triple mirror for women

大浴場「くら乃湯」 1F

日々の喧騒を離れ湯浴みの時間をお愉しくください。 ■コインランドリー完備

大浴場にはサウナルームも完備。
心身共にリフレッシュできる空間をご提供いたします。

B·A·N·Q·U·E·T バンケット



宴会場「栗駒の間」 2F

■立食80名様収容

お気軽な集まりや、お仲間同士のプライベートパーティー、会議・セミナー・展示会・謝恩会や歓送迎会など、目的や人数にあわせてお応えできるお席をご用意させていただきます。



蔵ホテルの経営理念

私達は、真心のおもてなしとやすらぎの空間で、心のふれあいを提供します。
We offer heartfelt hospitality in a space of serenity and comfort.

私達は、郷土の魅力資源を活かし、未来へ繋ぐ理想郷を創ります。
With the natural bounties of our homeland, we aim to be your dreamland for the future.

私達は、多くの出逢いに感謝し共に育ち、夢に向かって成長し続けます。
We are grateful for every person who walks through our door, and with this greatfulness at heart, we will continue to grow towards our dream.



フロント Front

1 一関市街地拡大MAP

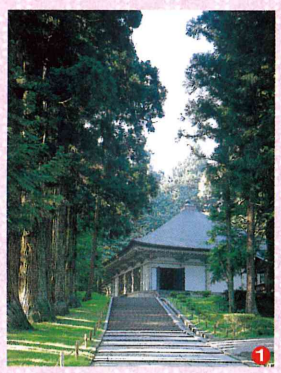


2 平泉町内MAP



中尊寺 天台宗東北大本山。山号を関山といひ、慈覚大師を開山とす。12世紀のはじめ、奥州藤原氏の初代清衡が多くの堂塔を造営しました。14世紀に堂塔は焼失しましたが、金色堂はじめ3,000余の国宝や重要文化財を伝える平安美術の宝庫です。

毛越寺 国の特別史跡 特別名勝に「重指定」されている毛越寺は二代基衡公が造営しました。二代秀衡公の時代にさらに社堂、坊舎を造営、我が国無二の霊地と称されました。藤原氏の崩壊後、度重なる災禍で伽藍は全て焼失しましたが、浄土庭園が往時の姿を残しています。



世界遺産 平泉

沿岸部までの時間・距離 ※一関ICから		
釜石市	国道343・45経由 約125km	約2時間15分
大船渡市	国道343・45経由 約82km	約1時間40分
陸前高田市	国道343経由 約67km	約1時間10分
気仙沼市	国道284経由 約50km	約1時間10分
南三陸町	国道284・45経由 約90km	約2時間

ボランティア窓口	
釜石市災害支援センター ☎0193-22-2310	気仙沼市社会福祉協議会ボランティアセンター ☎0226-22-0722
大船渡市災害ボランティアセンター ☎090-7320-6504	南三陸町災害ボランティアセンター ☎0226-46-4088
陸前高田市災害ボランティアセンター ☎090-2853-4078	

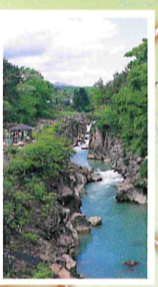


周辺のご案内

狛鼻溪 げんげい、砂鉄川が石灰岩を浸食してできた約2kmの渓谷です。およそ100mの断崖が両側にそびえ、そそり立つ岩の間を、舟がすすみます。船頭の唄う「げんげい追分」が谷間にこだまし、春は藤の花、夏は深緑、秋は紅葉、冬は水墨画の世界を満喫できます。



巖美溪 げんげい、栗駒山を源に流れる磐井川が巨岩を浸食し、罅穴滝、深淵と表情を変えながら2kmにわたって渓谷美を見せてくれます。対岸からロープウェイに乗って行く「空飛ぶだんご」も名物です。付近の旅館では、温泉も湧出しております。



蔵のあるホテルの物語

教成館と関養軒

一関藩六代藩主田村村資の時代、天明3年(1783)5月30日に、地主町の庄屋の子関養軒(幼名運吉1761-1830)が自力で藩校を創設したいと建言。同年12月、広小路に「関学館」という学問所が創設されました。翌天明4年「教成館」と改称し、主唱者であった関養軒は士籍に列せられ、40余年の長きにわたり初代教成館学頭をつとめ子弟の教育に情熱を注ぎました。

蔵ホテル一関の玄関前には「教成館」の主唱者であり、蔵ホテル一関を経営する有(有)教成館創業者の祖関養軒の顕彰碑があります。

駐米全権大使高平小五郎などを輩出。また、蘭学史上に名を刻む建部清庵、解休新書を改訂した大槻玄沢、仙台藩藩校・養賢堂学頭をつとめた大槻磐溪、わが国最初の辞書「言海」を編纂した大槻文彦の三賢人の活躍する礎となつていえます。

ホテル前の通りは「先賢の路」と名づけられ、郷土が輩出した誇るべき先覚者の功績を顕彰したレリーフが置かれ、散策とともにその偉業を知ることが出来ます。

岩手・宮城の旅・ビジネス モバイルガイド

QRコード対応の携帯電話でQRコードを撮影し、ビジネス、ご旅行にお役立てください。

観光 岩手観光ポータルサイト「いわての旅」(PC版) http://www.iwatetabi.jp/ いちのせき観光ポータルサイト「いちたび」 http://www.ichitabi.jp/m/ 平泉観光協会 (PC版) http://hiraizumi.or.jp/	岩手平泉からの旅・web情報誌ゆいたび(PC版) http://minami.iwate-navi.jp/mobile/index.html いわて三陸の旅 http://sanriku.iwate-navi.jp/m/ 平泉からHIRAIZUMIへ http://www.pref.iwate.jp/~hp0907/mobile/
交通機関 JR東北盛岡支社 http://www.jr-morioka.com/mobile/ 岩手県交通 http://www.iwatekenkotsu.co.jp/l.htm	仙台空港ターミナルビル http://www.sendai-airport.co.jp/m/ 東日本高速道路ドラぶらモバイル http://m.driveplaza.com/
飲食店ガイド ぐるなびモバイル http://mobile.gnavi.co.jp/	食べログ http://tabelog.com/support/keital/

蔵ホテル一関 OneDrinkPassport

ワンドリンクパスポート

御宿泊の際にこのパンフレットをご持参いただきますと、お食事処「蔵大黒」でワンドリンクサービスさせていただきます。

御署名
signature

K·U·R·A HOTEL ICHINOSEKI

〒021-0884 岩手県一関市大手町2-1
TEL 0191-31-1111 FAX 0191-31-1112
<http://kurahotel.com/>

ACCESS

JRで	車で
盛岡駅 → 一関駅 38分	盛岡IC → 一関IC 約1時間
仙台駅 → 一関駅 34分	仙台宮城IC → 一関IC 約1時間
東京駅 → 一関駅 2時間30分	浦和IC → 一関IC 約4時間30分
JR一関駅西口から上の橋通りを直進徒歩3分	東北自動車道一関ICから一関駅方向へ車で約10分

蔵ホテルー関スタッフおすすめ 飲食店

 居酒屋	 肉
<p>①居酒屋 山海 一関で人気の居酒屋 海の幸・山の幸・地酒が楽しめます 営業時間 17:00~22:00L.O. 定休日 日曜日 TEL 0191-26-1737 クレジットカード利用可</p>	<p>⑧焼肉 雲龍 前沢牛の各種部位や絶品盛岡冷麺がおすすめ！家族連れにも人気のお店 営業時間 11:30~14:00 17:00~21:00L.O. 定休日 月曜日 TEL 0191-23-6034 クレジットカード利用不可</p>
<p>②居酒屋 喜の川 東北を中心とした地酒が楽しめる居酒屋 日替わりのお通しが美味です 営業時間 17:00~22:30L.O. 定休日 日曜日 TEL 0191-26-5578 クレジットカード利用不可 PayPayの可</p>	<p>⑨韓国料理焼肉 大昌園 地元の人に愛されている昔ながらの焼肉屋 特選冷麺が絶品です 営業時間 17:00~23:30 定休日 不定休 TEL 0191-23-6675 クレジットカード利用可</p>
<p>③居酒屋 こまつ 築100年以上の蔵を改装 岩海苔がのった蕎麦が絶品です 営業時間 17:00~21:00L.O. 定休日 日曜日・祝日 TEL 0191-23-5744 クレジットカード利用可</p>	<p> 魚 ※当ホテルでも三陸沖直送鮮魚ご提供中</p>
<p>④居酒屋 まるた リーズナブルな価格で美味しい鮮魚とお酒が楽しめます 営業時間 17:00~21:30L.O. 定休日 日曜日 TEL 0191-23-2803 クレジットカード利用可(ピザ・マスターのみ)</p>	<p>⑩割烹 富澤 魚屋直営のお店 人気の海鮮丼は完全予約制なのでご注意ください！ 営業時間 昼 11:30~13:45 夜 17:00~19:00L.O. 定休日 水曜日 TEL 0191-23-2504 クレジットカード利用可</p>
<p>⑤バーbothy 豊富なジャパニーズウイスキーとマスターの料理とトークがオススメです。 営業時間 17:30~0:00L.O. 定休日 日曜日 TEL 0191-23-0339 クレジットカード利用可</p>	<p> 中華</p>
<p>⑥居酒屋らんたん 串揚げだけではなく いちのせきハラミ焼きもおすすめです 営業時間 17:30~心が折れるまで(23時くらい) 定休日 火曜日 TEL 0191-21-5636 クレジットカード利用不可 PayPay可</p>	<p>⑫中華料理菜咖 本格中華料理がリーズナブルに味わえるお店 五目焼きそばがおすすめです 営業時間 昼 11:30~14:00 夜 17:00~21:00 定休日 月曜日 TEL 0191-23-8931 クレジットカード利用不可</p>
<p>⑦居酒屋 杏庵 赤提灯が目印のお店 笑顔が素敵で気さくな女性が迎えてくれます 営業時間 17:00~22:30L.O. 定休日 日曜日 TEL 0191-23-0002 クレジットカード利用可</p>	<p>⑬ラーメン 丸長 和風だし香るラーメンとつけ麺のお店 晩酌セットもあります 営業時間 昼 11:30~14:45 夜 17:45~24:00 定休日 日曜日 TEL 0191-23-2001 クレジットカード利用不可</p>
	<p> 一関名物</p>
	<p>⑭三彩館ふじせい 一関名物「ひと口もち膳」のお店 日本酒も楽しめます 営業時間 昼 11:00~14:00 定休日 月曜日 TEL 0191-23-4536 クレジットカード利用可</p>
	<p>⑮蔵元レストラン 世嬉の一 もちフォンデューなどさまざまな餅料理が楽しめるお店 酒屋ならではの料理も 営業時間 11:00~15:00 定休日 無休 TEL 0191-21-5566 クレジットカード利用可</p>

満席になるお店や不定休のお店がございます。
 お電話でご確認のうえ、ご利用くださいませ。

蔵ホテル一関

〒021-0884

岩手県一関市大手町2-1

Tel 0191-31-1111

Fax 0191-31-1112

釣山

おすすめ探索ルート
 旧沼田家武家住宅
 →せきのいち博物館
 →浦しま公園→図書館

※釣山公園・磐井川堤防沿いもなかなか良いです。

絶品！あんかけ焼きそば

⑫ 中華料理 菜伽

⑦ 居酒屋 杏庵

近い！安い!!旨い!!!

部屋呑みするならここで調達！

スーパー丸江
 0191-26-3010
 9:30-20:00

お子様連れ・甘党の方、是非一度！
 クレープ mogmog

大正堂薬局
 9:00-20:00

オリックスレンタカー

牛肉割烹 自雷也

トヨタレンタカー

こじこじ蔵

山香

一関観光案内所

1F
 焼肉とんちゃん
 2F
 串揚げ居酒屋 らんたん
 2F
 居酒屋 Bothy

3店共に外れ無の三冠王！

一ノ関駅

ウェルシア 9:00-0:00
 コインランドリー

ガソリンスタンド
 丸紅エネルギー
 0191-21-1360
 7:00-21:00

薬王堂 8:00-22:00 ※徒歩約10分

磐井川

蔵元レストラン 世嬉の一

旧沼田家
 武家住宅

一関名物お土産に！
 亀の子せんべい
 本舗大浪 上の橋店

昭和病院

食彩 月の和み

料亭レストラン
 梅茂登

お土産用に！

事前確認必須の超有名店
 ジャズ喫茶 ベイシー
 0191-23-7331
 13:00~22:00

和菓子
 松栄堂総本店

一関文化センター

蔵ホテル一関
 一関図書館

西城病院

一関病院

焼肉 雲龍

浦しま公園

絶品！あんかけ焼きそば

⑫ 中華料理 菜伽

⑦ 居酒屋 杏庵

近い！安い!!旨い!!!

部屋呑みするならここで調達！

スーパー丸江
 0191-26-3010
 9:30-20:00

お子様連れ・甘党の方、是非一度！
 クレープ mogmog

大正堂薬局
 9:00-20:00

オリックスレンタカー

牛肉割烹 自雷也

トヨタレンタカー

こじこじ蔵

山香

一関観光案内所

1F
 焼肉とんちゃん
 2F
 串揚げ居酒屋 らんたん
 2F
 居酒屋 Bothy

3店共に外れ無の三冠王！

一ノ関駅

ウェルシア 9:00-0:00
 コインランドリー

ガソリンスタンド
 丸紅エネルギー
 0191-21-1360
 7:00-21:00

薬王堂 8:00-22:00 ※徒歩約10分

磐井川

蔵元レストラン 世嬉の一

旧沼田家
 武家住宅

一関名物お土産に！
 亀の子せんべい
 本舗大浪 上の橋店

昭和病院

食彩 月の和み

料亭レストラン
 梅茂登

お土産用に！

事前確認必須の超有名店
 ジャズ喫茶 ベイシー
 0191-23-7331
 13:00~22:00

和菓子
 松栄堂総本店

一関文化センター

蔵ホテル一関
 一関図書館

西城病院

一関病院

焼肉 雲龍

浦しま公園

絶品！あんかけ焼きそば

⑫ 中華料理 菜伽

⑦ 居酒屋 杏庵

近い！安い!!旨い!!!

部屋呑みするならここで調達！

スーパー丸江
 0191-26-3010
 9:30-20:00

お子様連れ・甘党の方、是非一度！
 クレープ mogmog

大正堂薬局
 9:00-20:00

オリックスレンタカー

牛肉割烹 自雷也

トヨタレンタカー

こじこじ蔵

山香

一関観光案内所

1F
 焼肉とんちゃん
 2F
 串揚げ居酒屋 らんたん
 2F
 居酒屋 Bothy

3店共に外れ無の三冠王！

一ノ関駅

ウェルシア 9:00-0:00
 コインランドリー

ガソリンスタンド
 丸紅エネルギー
 0191-21-1360
 7:00-21:00

薬王堂 8:00-22:00 ※徒歩約10分

磐井川

蔵元レストラン 世嬉の一

旧沼田家
 武家住宅

一関名物お土産に！
 亀の子せんべい
 本舗大浪 上の橋店

昭和病院

食彩 月の和み

料亭レストラン
 梅茂登

お土産用に！

事前確認必須の超有名店
 ジャズ喫茶 ベイシー
 0191-23-7331
 13:00~22:00

和菓子
 松栄堂総本店

一関文化センター

蔵ホテル一関
 一関図書館

西城病院

一関病院

焼肉 雲龍

浦しま公園

絶品！あんかけ焼きそば

⑫ 中華料理 菜伽

⑦ 居酒屋 杏庵

近い！安い!!旨い!!!

部屋呑みするならここで調達！

スーパー丸江
 0191-26-3010
 9:30-20:00

お子様連れ・甘党の方、是非一度！
 クレープ mogmog

大正堂薬局
 9:00-20:00

オリックスレンタカー

牛肉割烹 自雷也

トヨタレンタカー

こじこじ蔵

山香

一関観光案内所

1F
 焼肉とんちゃん
 2F
 串揚げ居酒屋 らんたん
 2F
 居酒屋 Bothy

3店共に外れ無の三冠王！

一ノ関駅

ウェルシア 9:00-0:00
 コインランドリー

ガソリンスタンド
 丸紅エネルギー
 0191-21-1360
 7:00-21:00

薬王堂 8:00-22:00 ※徒歩約10分

磐井川

蔵元レストラン 世嬉の一

旧沼田家
 武家住宅

一関名物お土産に！
 亀の子せんべい
 本舗大浪 上の橋店

昭和病院

食彩 月の和み

料亭レストラン
 梅茂登

お土産用に！

事前確認必須の超有名店
 ジャズ喫茶 ベイシー
 0191-23-7331
 13:00~22:00

和菓子
 松栄堂総本店

一関文化センター

蔵ホテル一関
 一関図書館

西城病院

一関病院

焼肉 雲龍

浦しま公園

絶品！あんかけ焼きそば

⑫ 中華料理 菜伽

⑦ 居酒屋 杏庵

近い！安い!!旨い!!!

部屋呑みするならここで調達！

スーパー丸江
 0191-26-3010
 9:30-20:00

お子様連れ・甘党の方、是非一度！
 クレープ mogmog

大正堂薬局
 9:00-20:00

オリックスレンタカー

牛肉割烹 自雷也

トヨタレンタカー

こじこじ蔵

山香

一関観光案内所

1F
 焼肉とんちゃん
 2F
 串揚げ居酒屋 らんたん
 2F
 居酒屋 Bothy

3店共に外れ無の三冠王！

一ノ関駅

ウェルシア 9:00-0:00
 コインランドリー

ガソリンスタンド
 丸紅エネルギー
 0191-21-1360
 7:00-21:00

薬王堂 8:00-22:00 ※徒歩約10分

磐井川

蔵元レストラン 世嬉の一

旧沼田家
 武家住宅

一関名物お土産に！
 亀の子せんべい
 本舗大浪 上の橋店

昭和病院

食彩 月の和み

料亭レストラン
 梅茂登

お土産用に！

事前確認必須の超有名店
 ジャズ喫茶 ベイシー
 0191-23-7331
 13:00~22:00

和菓子
 松栄堂総本店

一関文化センター

蔵ホテル一関
 一関図書館

西城病院

一関病院

焼肉 雲龍

浦しま公園

絶品！あんかけ焼きそば

⑫ 中華料理 菜伽

⑦ 居酒屋 杏庵

近い！安い!!旨い!!!

部屋呑みするならここで調達！

スーパー丸江
 0191-26-3010
 9:30-20:00

お子様連れ・甘党の方、是非一度！
 クレープ mogmog

大正堂薬局
 9:00-20:00

オリックスレンタカー

牛肉割烹 自雷也

トヨタレンタカー

こじこじ蔵

山香

一関観光案内所

1F
 焼肉とんちゃん
 2F
 串揚げ居酒屋 らんたん
 2F
 居酒屋 Bothy

3店共に外れ無の三冠王！

一ノ関駅

ウェルシア 9:00-0:00
 コインランドリー

ガソリンスタンド
 丸紅エネルギー
 0191-21-1360
 7:00-21:00

薬王堂 8:00-22:00 ※徒歩約10分

磐井川

蔵元レストラン 世嬉の一

旧沼田家
 武家住宅

一関名物お土産に！
 亀の子せんべい
 本舗大浪 上の橋店

昭和病院

食彩 月の和み

料亭レストラン
 梅茂登

お土産用に！

事前確認必須の超有名店
 ジャズ喫茶 ベイシー
 0191-23-7331
 13:00~22:00

和菓子
 松栄堂総本店

一関文化センター

蔵ホテル一関
 一関図書館

西城病院

一関病院

焼肉 雲龍

浦しま公園

絶品！あんかけ焼きそば

⑫ 中華料理 菜伽

⑦ 居酒屋 杏庵

近い！安い!!旨い!!!

部屋呑みするならここで調達！

スーパー丸江
 0191-26-3010
 9:30-20:00

お子様連れ・甘党の方、是非一度！
 クレープ mogmog

大正堂薬局
 9:00-20:00

オリックスレンタカー

牛肉割烹 自雷也

トヨタレンタカー

こじこじ蔵

山香

一関観光案内所

1F
 焼肉とんちゃん
 2F
 串揚げ居酒屋 らんたん
 2F
 居酒屋 Bothy

3店共に外れ無の三冠王！

一ノ関駅

ウェルシア 9:00-0:00
 コインランドリー

ガソリンスタンド
 丸紅エネルギー
 0191-21-1360
 7:00-21:00

薬王堂 8:00-22:00 ※徒歩約10分

磐井川

蔵元レストラン 世嬉の一

旧沼田家
 武家住宅

一関名物お土産に！
 亀の子せんべい
 本舗大浪 上の橋店

昭和病院

一関の観光パンフレットはこちら▼

観光パンフレット | いち旅 | 一関市公式観光サイト
【いちのせき観光NAVI】 (ichitabi.jp)

<https://www.ichitabi.jp/guidebook/index.html>